



Comune di Casatenovo (LC)

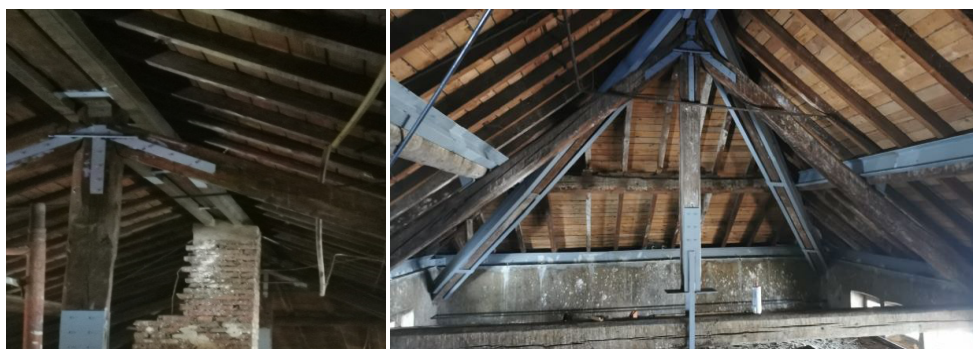
IN FASE DI CHIUSURA IL CANTIERE A BRACCHI PER SETTEMBRE UNA SCUOLA PIU' SICURA E PIU' BELLA

Il Plesso della primaria di Bracchi riaprirà con l'inizio dell'anno scolastico. Sono in fase di ultimazioni i lavori di adeguamento antisismico e riqualificazione del plesso.



Nei giorni scorsi con il Sindaco abbiamo effettuato un sopralluogo al cantiere per accertarci della tempistica in vista della ripresa della Scuola.

Sono terminati gli interventi strutturali che avevano motivato il progetto (**adeguamento alle norme antisismiche**).



È stata completata la sostituzione dei **pavimenti**, con la rimozione del linoleum e la posa di piastrelle ad effetto parquet. Si sta completando l'**imbiancatura** di tutti i locali interni, aule, palestra, mensa, ecc...



Ed è in fase avanzata il rifacimento di tutte le **facciate esterne**, il cui intonaco è stato interessato da lavori di rasatura e poi tinteggiatura.



Siamo quindi in condizione di rassicurare le famiglie ed il personale scolastico che il cronoprogramma è ampiamente rispettato ed il termine dei lavori consentirà anche di avere giorni a disposizione per le pulizie generali prima dell'inizio della Scuola.

Il programma delle **Scuole antisismiche a Casatenovo**, dopo il plesso di Grassi e Bracchi ormai completati, proseguirà con un'indagine relativa alla primaria di Giovenzana.

Casatenovo, 19/08/2021

Daniele Viganò, Assessore LLPP

Gaetano Caldirola, Assessore Istruzione